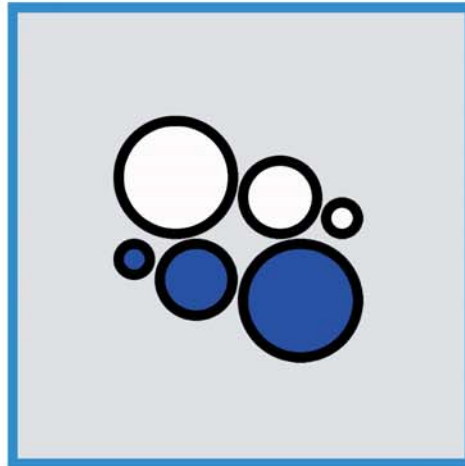




deutsch  
italiano  
english

# Mobileclean

## RESCROFT™

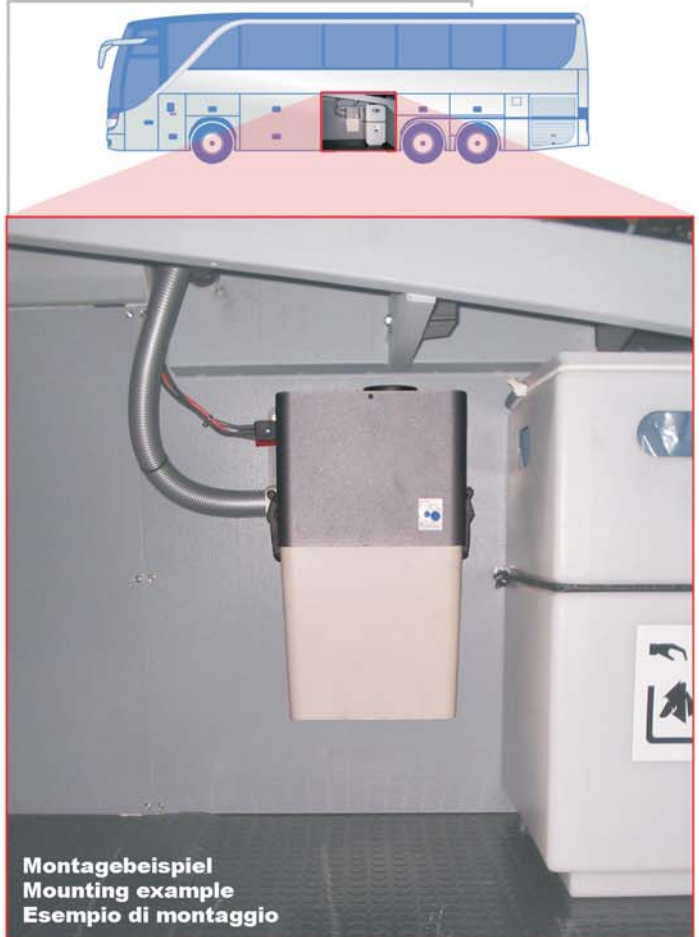


**Rescroft Limited**

20 Oxleasow Road, East Moons Moat,  
REDDITCH, Worcestershire, B98 0RE, UK.  
+44 (0) 1527 521300  
enquiries@rescroft.com  
www.rescroft.com

**Staubsauger für Autobusse  
Aspirapolveri per autobus  
Vacuum cleaners for busses**

# Mobileclean



Wir behalten uns das Recht vor, Veränderungen in Form und Farbe ohne Vorankündigung vorzunehmen.

Ci riserviamo di modificare senza alcun preavviso, forme e colori.

Forms and colors of the products in this catalog can change, without any advertisement.

## Rescroft Limited

20 Oxleasow Road, East Moons Moat,  
REDDITCH, Worcestershire, B98 0RE, UK.

+44 (0) 1527 521300

enquiries@rescroft.com

www.rescroft.com

## Zubehör Accessori Accessories



Art. 59 201  
Bodenbürste  
Spazzola per  
pavimenti  
Floor and rug  
tool



Art. 59 202  
Polsterdüse  
Spazzola per  
poltrona  
Upholstery tool



Art. 59 203  
Pinsel  
Penello  
Brush



Art. 59 204  
Fugendüse  
Lancia piatta  
Crevice tool



Art. 59 701 7,5m  
Art. 59 101 10m  
Saugschlauch  
Tubo aspirante  
Hose



Art. 59 205  
Saugrohr 2 tlg.  
Tubo aspirante  
2 pz.  
Straight wand  
2 pcs.



Art. 59 041  
Montageset  
Set montaggio  
Mounting set



Art. 59 501  
Steckdose "M"  
Presa aspirante  
"M"  
Inlet valve "M"

Zubehörteile des Sets  
Accessori del set  
Accessories of the set

## Modelle

**Mobileclean M24U:**  
Einbaustaubsauger mit elektronischer  
Motoransteuerung und integriertem  
Akkuwächter.

**Mobileclean M24:**  
Einbaustaubsauger mit elektronischer  
Motoransteuerung.

**Mobileclean B24:**  
Einbaustaubsauger mit elektrome-  
chanischer Motoransteuerung (Relais).

## Daten:

*Nennleistung\*: 550W-650W*  
*Nennspannung: 24V DC*  
*Nennstrom\*: 24A-27A*  
*Absicherung der Zuleitung: 40A*  
*Abmessungen: 310 x 200 x h460mm*  
*Gewicht (im Set): 14,5kg*  
*Volumen: 29 l - 0,029m<sup>3</sup>*  
*Ausschaltspannung: 23,2 V DC*  
*(nur bei M24U)*  
*Vakuum\*: 170 mBar*  
*Luftmenge\*: 36l/sec bis 45l/sec*  
*Motor: Dreistufige Turbine mit separater Motorluftkühlung*  
*Filter: Abwaschbares Polyestervlies; 0,5m<sup>2</sup> Filterfläche*

\* Die angegebenen Werte sind Spannungsabhängig, da die Akkuspannung auch wesentlich höher als 24V sein kann. Unter Ladung werden Werte bis 29V DC erreicht.

Alle drei Modelle werden in drei Versionen ausgeliefert:

- Nur der Staubsauger:

M24U - Art. 24 010  
M24 - Art. 24 001  
B24 - Art. 24 031

- Staubsauger mit kompletten Montage- und Zubehörset mit Saugschlauch zu 7,5 m Länge (Set 7):

M24SU7 - Art. 24 710  
M24S7 - Art. 24 701  
B24S7 - Art. 24 731

- Staubsauger mit kompletten Montage- und Zubehörset mit Saugschlauch zu 10 m Länge (Set 10):

M24SU10 - Art. 24 110  
M24S10 - Art. 24 101  
B24S10 - Art. 24 131

## Modelli

**Mobileclean M24U:**  
Aspirapolvere centralizzato con  
centralina elettronica e controllo di  
tensione integrato.

**Mobileclean M24:**  
Aspirapolvere centralizzato con  
centralina elettronica.

**Mobileclean B24:**  
Aspirapolvere centralizzato con relè  
elettromeccanico.

## Specificazioni:

*Potenza nom.\*: 550W-650W*  
*Tensione nom.: 24V DC*  
*Corrente nom.\*: 24A-27A*  
*Valore del Fusibile: 40A*  
*Misure: 310 x 200 x h460mm*  
*Peso (completo di Set): 14,5kg*  
*Volume: 29 l - 0,029m<sup>3</sup>*  
*Tensione di spegnimento: 23,2 V DC*  
*(solo da M24U)*  
*Sottovuoto\*: 170 mBar*  
*Portata d'aria\*: 36l/sec - 45l/sec*  
*Motore: Turbina tridistadio con raffreddamento separato*  
*Filtro: Poliestere lavabile, superficie 0,5m<sup>2</sup>*

\* I valori riportati variano in base alla tensione di batteria. Durante il caricamento degli accumulatori (con motore acceso) si arriva a valori attorno a 29V DC.

Disponibili in tre configurazioni diverse:

- Solo l'aspirapolvere:

M24U - Art. 24 010  
M24 - Art. 24 001  
B24 - Art. 24 031

- Aspirapolvere completo del set di montaggio e il set d'accessori con tubo da 7,5m (Set 7):

M24SU7 - Art. 24 710  
M24S7 - Art. 24 701  
B24S7 - Art. 24 731

- Aspirapolvere completo del set di montaggio e il set d'accessori con tubo da 10m (Set 10):

M24SU10 - Art. 24 110  
M24S10 - Art. 24 101  
B24S10 - Art. 24 131

## Models

**Mobileclean M24U:**  
Vacuum cleaner with integrated  
electronics and voltage monitor  
(tension control).

**Mobileclean M24:**  
Vacuum cleaner with integrated  
electronics.

**Mobileclean B24:**  
Vacuum cleaner with electro-  
mechanically switch

## Technical data:

*Power nom.\*: 550W-650W*  
*Tension nom.: 24V DC*  
*Current nom.\*: 24A-27A*  
*Main fuse: 40A*  
*Measures: 310 x 200 x h460mm*  
*Weight (incl. set): 14,5kg*  
*Volume: 29 l - 0,029m<sup>3</sup>*  
*Switching of voltage: 23,2 V DC*  
*(only on M24U)*  
*Vacuum\*: 170 mBar*  
*Air flow\*: 36l/sec - 45l/sec*  
*Engine: Three stage turbine with separate motor air cooling*  
*Filter: Washable polyester, surface 0,5m<sup>2</sup>*

\* This value can change, when tension level is higher than 24V. During the charge (when engine is on) can be reached until 29V DC.

Available in three different configurations:

- Only the cleaner:

M24U - Art. 24 010  
M24 - Art. 24 001  
B24 - Art. 24 031

- The cleaner, the mounting set and the accessories with 7,5m long hose (Set 7):

M24SU7 - Art. 24 710  
M24S7 - Art. 24 701  
B24S7 - Art. 24 731

- The cleaner, the mounting set and the accessories with 10m long hose (Set 10):

M24SU10 - Art. 24 110  
M24S10 - Art. 24 101  
B24S10 - Art. 24 131

## Rescroft Limited

20 Oxleasow Road, East Moons Moat,  
REDDITCH, Worcestershire, B98 0RE, UK.  
+44 (0) 1527 521300  
enquiries@rescroft.com  
www.rescroft.com



Abb. 1

Diese Seite des Staubsaugers kann vollständig bedeckt werden.  
Questo lato dell'aspirapolvere può essere coperto completamente.  
This side of the cleaner can be completely covered

### Mobileclean: der Staubsauger

Mit den Mobileclean-Staubsaugern präsentieren wir Ihnen eine Anlage, die nicht einfach nur eine Umfunktionierung eines herkömmlichen Haushalts- oder Industriesaugers, sondern eine von Grund auf neu entwickelte Anlage zur mobilen Reinigung ist.

In erster Linie für Autobusse entwickelt, eignen sich Mobileclean Staubsauger jedoch für alle Fahrzeuge mit 24 Volt Bordspannung.

Durch die platzsparende rechteckige Bauform nimmt eine Anlage nur 29 Liter Volumen des wertvollen Stauraums des Fahrzeuges in Anspruch.

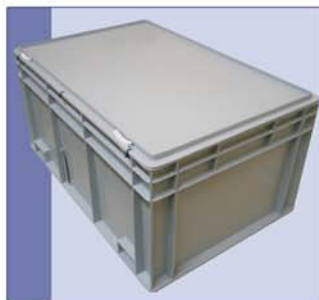
An der Vorderseite des fertig montierten Staubsaugers brauchen Sie z. B. bei einer Montage im Gepäckraum nicht darauf zu achten, ob genügend Freiraum für die Kühlung des Staubsaugers bleibt, da die Kühlluft in einer Erhebung an der Hinterseite abgeführt wird (siehe Abb.1 links). So werden auch die Laufgeräusche erheblich reduziert.

Aufgrund den verschiedenen Anforderungen unserer Kunden bieten wir drei Modelle an: M24U, M24 und B24. Beim M24U und M24 übernimmt die serienmäßig eingebaute Elektronik die gesamten Schaltvorgänge. Dessen vollständige Versiegelung macht den M24 gegen Feuchtigkeit, Temperatur und Staub resistent. Die Elektronik dient ebenfalls dem Schutz gegen Kurzschluss, Verpolung und Überlastung.

Ein absolutes Highlight des M24U ist der integrierte Spannungswächter, der eine vollständige Entladung der Fahrzeugbatterien verhindert.

Beim B24 wurde die Elektronik von einem Relais ersetzt.

Alle Mobileclean Staubsauger garantieren eine schnelle und wirkungsvolle Reinigung des Innenraumes. Dank dem im Set enthaltenen Zubehör, können damit nicht nur der Boden, sondern auch die Sitze, Polsterungen, Armaturen und Fugen gereinigt werden.



Alle Mobileclean Staubsauger im Set werden in Kunststoffbehältern ausgeliefert. Dieser dient der Aufbewahrung des Saugschlauches und des Zubehörs.

Tutti gli aspirapolveri in set vengono forniti in contenitori di plastica. Il contenitore può essere utilizzato per conservare gli accessori e il tubo.

All the cleaners in set will be delivered in plastic boxes. After the installation of the cleaner, the box can be used to keep the suction tube.

### Mobileclean: l'aspirapolvere

Con Mobileclean Le presentiamo un aspirapolvere, che non deriva semplicemente da un aspiratore casalingo o industriale, ma è un apparecchio sviluppato appositamente per la pulizia mobile.

In prima linea ideato per autobus, il M24 è adatto a tutte le vetture con una tensione di bordo di 24 Volt.

La sua forma costruttiva rettangolare e poco ingombrante facilita il montaggio e sfrutta pochissimo spazio: 29 litri.

Installando un'aspirapolvere Mobileclean per esempio nel vano bagagli, non occorre rispettare distanze di montaggio, dato che l'aria di raffreddamento viene espulsa sul retro (Vedi grafica Abb.1 alla sinistra). Questo modo di montaggio riduce a sua volta anche il livello sonoro dell'aspiratore in funzione.

La serie Mobileclean è composta da tre modelli differenti: M24U, M24 e B24. Sui modelli M24U e M24 l'accensione, pilotata dalle prese aspiranti, viene effettuata dalla centralina senza disturbi causati da scintille, perché tutti componenti meccanici sono stati sostituiti da transistor di elevata potenza, che garantiscono quasi un numero infinito di cicli operativi. Una completa sigillatura della parte elettronica la protegge da umidità, polvere e temperature estreme. Inoltre la centralina protegge anche da cortocircuito e sovraccarico.

Un highlight assoluto del M24U è il controllo di tensione integrato, che rende impossibile uno scaricamento eccessivo delle batterie. L'alimentazione viene sorvegliata permanente. Nel caso la tensione dovesse scendere sotto il livello minimo previsto, l'apparecchio l'apparecchio si spegnerà.

Dall'aspirapolvere B24 la scheda elettronica è stata sostituita da un relè.

Il M24 garantisce una pulizia veloce ed efficace e grazie agli accessori inclusi nel set si riesce a pulire non solo il pavimento, ma anche i posti meno agibili come il cruscotto, i sedili, tappeti ed angoli.

### Mobileclean: the cleaner

With Mobileclean we present a vacuum cleaner, which is not a converted version of a traditional industrial or household vacuum cleaner, but a newly developed construction for mobile cleaning.

Primarily developed for autobuses, the cleaner is appropriate to all vehicles with a vehicle voltage of 24 volts.

Conditional upon the space-saving rectangular structural shape (volume: 29 l), the Mobileclean cleaner can be installed almost everywhere.

Installing the cleaner, for example in the luggage compartment, you don't have to make sure there is enough space for cooling on the front of them, because hot air is expelled through the back of the M24 at an elevation. (grafic Abb.1 on the left) This method also ensures much lowered operating sound.

The Mobileclean series is composed by three models: M24U, M24 and B24. On M24U and M24 the inlet-valve controlled activation and deactivation occurs contact and spark less by the serially built-in electronics. Its complete sealing makes the cleaner resistant against humidity, temperature, and dust. The built-in electronics provide protection against short-circuits and overloading.

The highlight of the M24U is the built-in tension control (voltage monitor), which anticipates the total discharge of the main battery. The fitting voltage is monitored at all times and it switches off the system, if necessary. The vacuum cleaner can't be used until the charging process is started and the minimal voltage is reached.

The Mobileclean B24 is controlled by a high power relay.

The M24 guarantees a fast and effective cleaning of the vehicle's interior. Due to the included accessories not only the floor can be cleaned, but also seats, cushioning, fittings and seams.

### Rescroft Limited

20 Oxleasow Road, East Moons Moat,  
REDDITCH, Worcestershire, B98 0RE, UK.

+44 (0) 1527 521300

enquiries@rescroft.com

www.rescroft.com